

ZARZĄDZENIE Nr 0050. 76. 2022
Wójta Gminy Pilchowice
z dnia ... 28.06.2022v.

w sprawie ogłoszenia wykazu nieruchomości przeznaczonych do dzierżawy

Na podstawie art. 26 ust. 1, art. 30 ust. 2 pkt 3 ustawy z dnia 8 marca 1990r. o samorządzie gminnym (t. j. Dz. U. z 2022r., poz. 559 ze zm.), art. 13 ust.1, art 25 ust. 1, art 35 ust. 1 i 2 ustawy z dnia 21 sierpnia 1997r. o gospodarce nieruchomościami (t. j. Dz. U. z 2021r., poz. 1899 ze zm.) oraz § 2 uchwały Rady Gminy Pilchowice Nr XIV/88/07 z dnia 5 grudnia 2007r. w sprawie zasad gospodarowania nieruchomościami stanowiącymi własność Gminy Pilchowice (Dz. Urz. Woj. Śląskiego Nr 14 z dnia 29 stycznia 2008r.), zmienionej uchwałą Rady Gminy Pilchowice Nr XXXV/242/09 z dnia 10 września 2009 r., w sprawie zmiany uchwały Rady Gminy Pilchowice Nr XIV/88/07 z dnia 5 grudnia 2007 r. w sprawie zasad gospodarowania nieruchomościami stanowiącymi własność Gminy Pilchowice (Dz. Urz. Woj. Śląskiego Nr 194 z dnia 4 listopada 2009r.).

zarządzam co następuje:

§ 1

Przeznaczyć do dzierżawy część nieruchomości gminnej wymienionej w wykazie, stanowiącym załącznik do niniejszego zarządzenia.

§ 2

1. Wykaz nieruchomości podaje się do publicznej wiadomości, poprzez wywieszenie na tablicy ogłoszeń i zamieszczenie na stronie internetowej Urzędu Gminy, w okresie 21 dni od dnia podjęcia niniejszego zarządzenia.
2. Informację o zamieszczeniu wykazu podaje się do publicznej wiadomości w prasie.

§ 3

Wykonanie zarządzenia powierzam Podinspektorowi w Referacie Planowania Przestrzennego i Gospodarki Nieruchomościami.

§ 4

Nadzór nad wykonaniem zarządzenia pełni Kierownik Referatu Planowania Przestrzennego, i Gospodarki Nieruchomościami.

§ 5

Zarządzenie wchodzi w życie z dniem podpisania.

PODINSPEKTOR
Dorota Urbańczyk
Dorota Urbańczyk

KIEROWNIK
Referatu Planowania Przestrzennego
i Gospodarki Nieruchomościami
Aleksandra Sobiech

RADCA PRAWNY
Eugeniusz Jankowski

WÓJT
Maciej Gogol
SEKRETARZ GMINY
Dagmara Dzida

Wójt Gminy Pilchowice zgodnie z art. 24 i 35 ustawy z dnia 21 sierpnia 1997r. o gospodarce nieruchomościami (t. j. Dz. U. z 2021r., poz. 1899 ze zm.) podaje do publicznej wiadomości wykaz nieruchomości przeznaczonych do dzierżawy, stanowiącej własność Gminy Pilchowice.

Oznaczenie nieruchomości według księgi wieczystej oraz katastru nieruchomości	KW GL1G/00004472/4, część działki ewidencyjnej nr 1003/25, obręb Nieborowice, arkusz mapy 3, jak na załączniku graficznym do wykazu
Opis nieruchomości i powierzchnia [m²]	Powierzchnia dzierżawionego gruntu - do 200m ² . Działka położona w rejonie ul. Rybnickiej i Krywałdzkiej, niezabudowana, porośnięta trawą, kształt nieregularny.
Przeznaczenie nieruchomości i sposób jej zagospodarowania	Przeznaczenie części działki w miejscowym planie zagospodarowania przestrzennego: - 5 PU – tereny produkcyjno-usługowe. Sposób zagospodarowania: czasowa dzierżawa z przeznaczeniem pod stację bazową telefonii komórkowej.
Informacja o przeznaczeniu do zbycia lub oddania w użytkowanie najem, dzierżawę lub użyczenie	Nieruchomość przeznaczona do oddania w dzierżawę w formie przetargowej
Wysokość miesięcznych opłat z tytułu dzierżawy	Stawka wywoławcza czynszu dzierżawnego wynosi 2500,00 zł / miesiąc . Do czynszu dzierżawnego uzyskanego w drodze przetargu doliczony zostanie podatek VAT według stawki obowiązującej w dniu zawarcia umowy.
Termin wnoszenia opłat	do 10 dnia każdego miesiąca
Okres dzierżawy	10 lat
Zasady aktualizacji opłat	Aktualizacja według wskaźnika cen towarów i usług GUS, możliwa jeden raz w ciągu roku

Niniejszy wykaz podlega obwieszczeniu na okres 21 dni na tablicy ogłoszeń w Urzędzie Gminy w Pilchowicach i zamieszczeniu w Biuletynie Informacji Publicznej Gminy Pilchowice oraz prasie internetowej.

WÓJT
Maciej Gogulla
Maciej Gogulla

PODINSPEKTOR
Dorota Urbańczyk
Dorota Urbańczyk

KIEROWNIK
Referatu Planowania Przestrzennego
i Gospodarki Nieruchomościami
Aleksandra Sobiech
Aleksandra Sobiech

SEKRETARZ GMINY
Dagmara Dzida
Dagmara Dzida

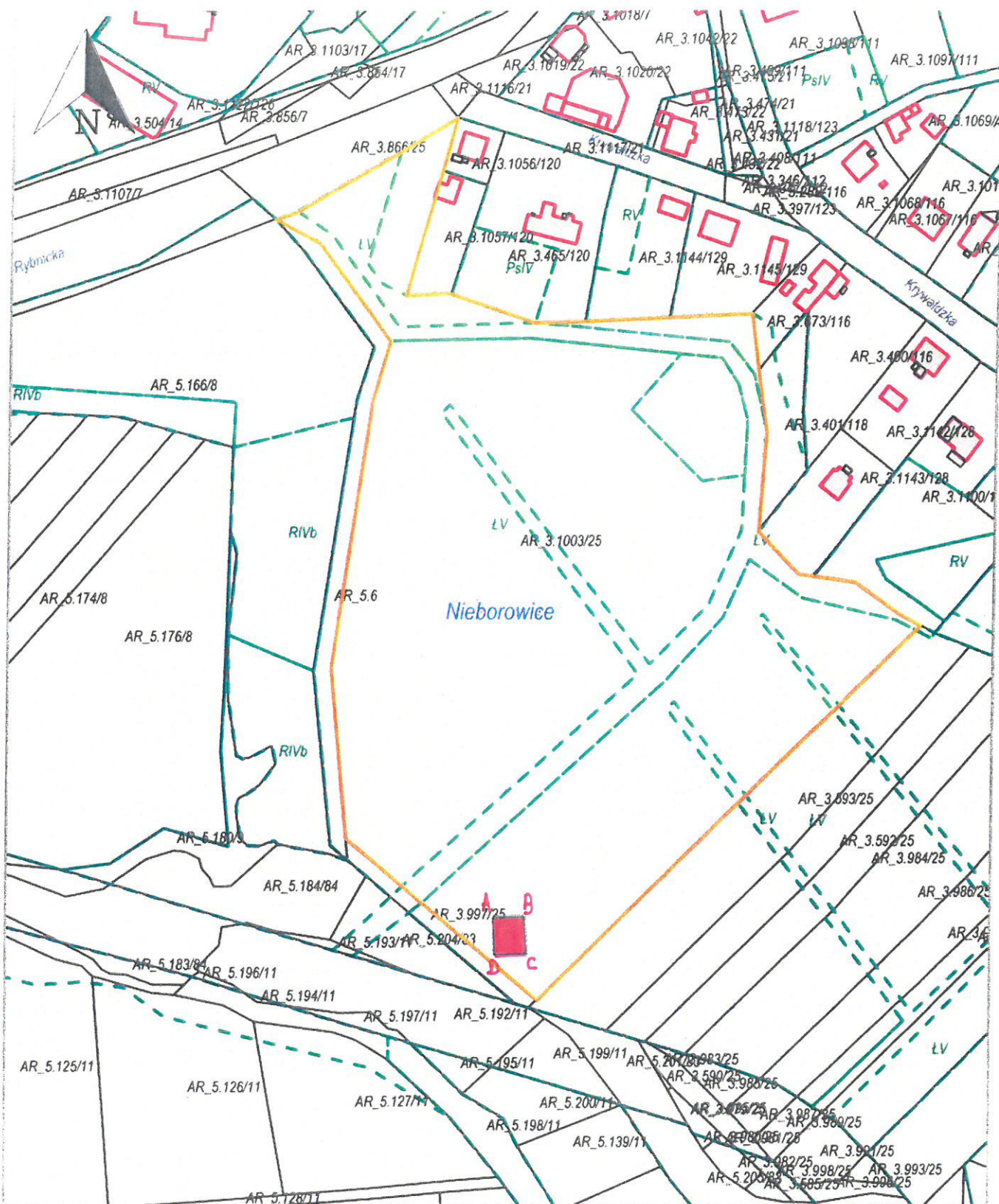
Wydruk z systemu IntraEWID

< Podtytuł >

skala 1: 2 000

układ współrzędnych 2000 strefa 6 (18°)

x = 5565595.43, y = 6544055.82



x = 5565166.80, y = 6543697.75

Legenda:

■ - lokalizacja stacji bazowej telefonii komórkowej

Udostępniane informacje nie są dokumentami w postępowaniach administracyjnych i innych. Materiały zawierające informacje z powiatowego zasobu geodezyjnego i kartograficznego (w tym dane z operatu ewidencji gruntów i budynków Starosta Gliwicki) należy zamawiać w Wydziale Geodezji. Dokumenty zawierające inne informacje przetwarzane w Wewnętrznym Portalu Mapowym należy zamawiać w wydziałach merytorycznych, odpowiedzialnych za aktualizację tych danych.